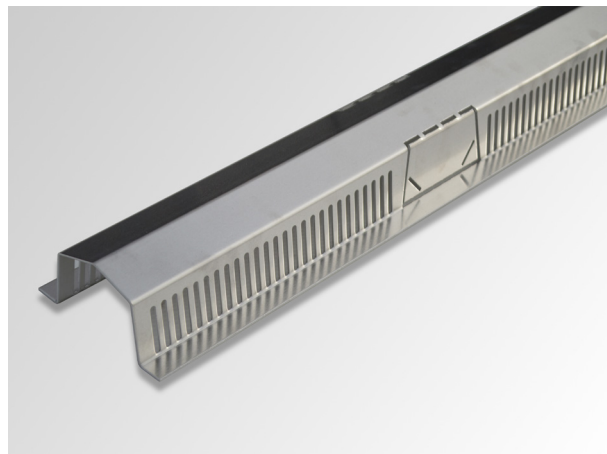


OPTIGRÜN WKA

Wasserleitkanal

Als Linienentwässerung zur Unterstützung der Ableitung von Überschusswasser aus Drän- und Substratschichten, insbesondere in Entwässerungskehlen bei Intensiv-Begrünungen mit höherem Gewicht.



Material	Aluminium
Materialstärke	2,0 mm (1,5 mm bei Extensivbegrünungen)
Farbe	Aluminium natur
Querschnitt	trapezförmig mit oberseitigem Dachprofil u. beidseitig Auflagelaschen
Anschlussmöglichkeiten	Ausstanzung zum Anschluss des Wasserleitkanal WKK alle 67 cm
Ableitkapazität	Gefälle 0 % = 1,78 l/s Gefälle 1 % = 1,81 l/s Gefälle 2 % = 1,82 l/s Gefälle 3 % = 1,83 l/s
Durchlass-Öffnungsweite	beidseitig, seitliche Schlitzung des Triangel-Sammelkanals = ca. 490 cm ² /m
Abmessung	Länge: 2000 mm Breite: 140 mm Höhe: 66 mm
Lieferform	Kleinmengen gebündelt per Paketdienst, größere Mengen auf Palette per Spedition
Liefergewicht	ca. 2,2 kg / Stück
Zubehör	T-Stück Art.-Nr. 14880 Länge: 250 mm/Schenkel Winkelstück 90° bzw. 2 x 45° Art.-Nr. 14832 Länge: 300 mm bzw. 2 x 150 mm Winkelstück 30° bzw. 2 x 15° Art.-Nr. 14833 Länge: 370 mm bzw. 2 x 180 mm Verbinder Art.-Nr. 14831 Länge: 120 mm Verschlussstück Art.-Nr. 30061

Einsatzbereich

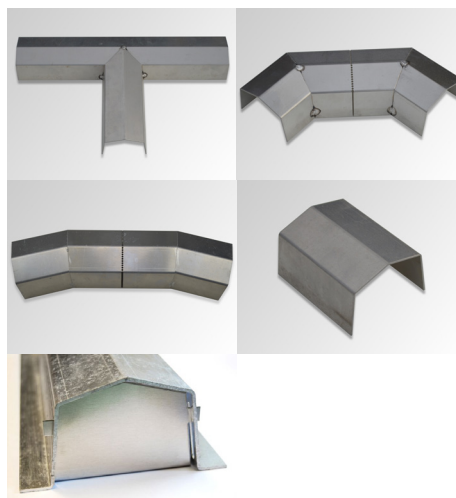
- Auf Dachflächen bis ca. 5° Dachneigung
- Unterstützung der Ableitung von Überschusswasser in Drän- und Substratschichten mit großer Einzugsfläche durch seitliche Einlaufschlitze.
- Als Sammelleitung für mehrere Wasserleitkanal WKK

Besondere Eigenschaften

- Beidseitig geschlitzt zur Aufnahme des Überschusswassers aus der Dränebene.
- Ausstanzung zum Anschluss des Optigrün-Wasserleitkanal WKK alle 67 cm.
- Durchlass-Öffnungsweite = ca. 490 cm²/m

Besondere Eigenschaften

Genauere Bemessung von Menge, Rastermaßen und max. Fließlängen erfordert eine Berechnung des anfallenden Überschusswassers in Abhängigkeit der örtlichen Regenspende, des geplanten Schichtaufbaus und der Größe der Einzugsfläche unter Berücksichtigung des anzusetzenden Abflussbeiwerts.



Bei den obengenannten Daten handelt es sich um Richtwerte, die unter Laborbedingungen erzielt wurden. Die Werte unterliegen einer gewissen Fertigungstoleranz. Die in dieser Produktinformation enthaltenen Daten entsprechen dem technischen Wissen von Optigrün z.Zt. ihrer Herausgabe. Es bleibt Optigrün vorbehalten, sie zu gegebenem Zeitpunkt entsprechend neueren Erkenntnissen zu ergänzen und zu ändern, sowie die genannten Eigenschaften zu modifizieren. Keine Haftung für Druckfehler.

DEUTSCHLAND

Optigrün international AG

Am Birkenstock 15 – 19 | 72505 Krauchenwies-Göggingen

Tel. +49 7576 772-0 | info@optigruen.de

www.optigruen.de

ÖSTERREICH

Optigrün international AG

Landstraßer Hauptstraße 71/2 | 1030 Wien

Tel. +43 1 71728-417 | info@optigruen.at

www.optigruen.at

OPTIGRÜN[®]
DIE DACHBEGRÜNER

www.optigruen.com