

# DACHABLÄUFE UND ABLAUFDROSSELN

Eine Ablaufdrossel ist für die korrekte Funktionsweise eines Retentionsdaches unbedingt notwendig. Deshalb muss bereits in der Planungsphase darauf geachtet werden, dass Dachabläufe eingesetzt werden, zu denen eine Drossellösung verfügbar ist. Vorhandenen Notabläufe oder -überläufe sind bauseits auf die entsprechende Retentionshöhe anzupassen, d.h. entsprechend der verwendeten Wasser-Retentionsbox (WRB) einzubauen.

Für folgende Dachabläufe der Firma ACO Passavant GmbH bietet Optigrün die passende Ablaufdrossel an. Diese Drosseln werden auf den vorgegebenen Drosselabfluss und die maximale Anstauhöhe aus der objektbezogenen Optigrün RWS-Berechnung oder der Berechnung eines Fachplaners eingestellt. Die Lieferung der Drossel erfolgt nur in Kombination mit dem kompletten Optigrün-Systemaufbau.

Der Bezug des Dachablaufes erfolgt über den Dachablaufhersteller /Baustoffhändler. Die Dachabläufe sind nach Vorgaben des Herstellers einzubauen.

[Weitere Informationen und Zubehör](#)

Die Bohrungen in der Ablaufdrossel werden von Optigrün gemäß Berechnungen und Freigabe objektspezifisch dimensioniert. Die Lieferung erfolgt durch Optigrün.

## FLACHDACHABLÄUFE

Zur Haupt- und Notentwässerung einsetzbar

### Flachdachablauf Variant-Flex



- Aus Edelstahl, Werkstoff 1.4301
- Für ein- bzw. zweiteilige Abläufe
- Mit Pressdichtungsflansch
- Optional mit Dämmung

**Flachdachablauf mit Stutzenneigung: 90°**  
Nennweite DN 50, 70 und 100

ACO Art-Nr.:

1511.90.00, 1531.90.00, 1551.90.00



**Flachdachablauf mit Stutzenneigung: 0°**  
Nennweite DN 50, 70 und 100

ACO Art-Nr.:

1511.50.00, 1531.50.00, 1551.50.00



**Oberteil mit Stutzenneigung: 90°**  
Passend für Flachdachabläufe mit den Nennweiten DN 50 - 100, für Stutzenneigung 90° und 0°, inkl. Lippendichtung

ACO Art-Nr.:

1593.90.00

## ABLAUFDROSSEL

### Optigrün-Ablaufdrossel ADV



Passend für Abläufe mit Nennweiten DN 50, 70 und 100

Optigrün Art.-Nr.:

15130

DACH

### Flachdachablauf Passavant Spin

- Aus Gusseisen
- Sicherer Brandschutz (DN 70 und 100)
- Für ein- bzw. zweiteilige Abläufe
- Mit Pressdichtungsflansch
- Optional mit Dämmung



**Flachdachablauf mit Stutzenneigung: 90°**  
Nennweite DN 70, 100, 125 und 150

ACO Art-Nr.:

7033.10.12, 7034.10.12  
7035.10.12, 7036.10.12



**Flachdachablauf mit Stutzenneigung 0°**  
Nennweite DN 70 und 100

ACO Art-Nr.:

7053.11.12, 7054.11.12



**Oberteil zum Flachdachablauf mit Stutzenneigung 90°**  
Passend für Ablaufkörper mit Nennweite DN 70/100 oder DN 125/150

ACO Art-Nr.:

7047.10.22, 7044.10.22

### Optigrün-Ablaufdrossel AGE



Passend für Abläufe mit Nennweite DN 70/100 oder DN 125/150

Optigrün Art.-Nr.:

DN 70/100	10510
DN 125/150	10511

## DACHABLÄUFE UND ABLAUFDROSSELN

Eine Ablaufdrossel ist für die korrekte Funktionsweise eines Retentionsdaches unbedingt notwendig. Deshalb muss bereits in der Planungsphase darauf geachtet werden, dass Dachabläufe eingesetzt werden, zu denen eine Drosselösung verfügbar ist. Vorhandenen Notabläufe oder -überläufe sind bauseits auf die entsprechende Retentionshöhe anzupassen, d.h. entsprechend der verwendeten Wasser-Retentionsbox (WRB) einzubauen.

Für folgende Dachabläufe der Firma Karl Grumbach GmbH & Co. KG bietet Optigrün die passende Ablaufdrossel an. Diese Drosseln werden auf den vorgegebenen Drosselabfluss und die maximale Anstauhöhe aus der objektbezogenen Optigrün RWS-Berechnung oder der Berechnung eines Fachplaners eingestellt. Die Lieferung der Drossel erfolgt nur in Kombination mit dem kompletten Optigrün-Systemaufbau.

Der Bezug des Dachablaufes erfolgt über den Dachablaufhersteller /Baustoffhändler. Die Dachabläufe sind nach Vorgaben des Herstellers einzubauen.

[Weitere Informationen und Zubehör](#)

Die Bohrungen in der Ablaufdrossel werden von Optigrün gemäß Berechnungen und Freigabe objektspezifisch dimensioniert. Die Lieferung erfolgt durch Optigrün.

DACH	DACH-GULLYS	ABLAUFDROSSEL											
DACH	<p><b>Universal-Gully</b></p> <ul style="list-style-type: none"> <li>Aus PUR</li> <li>Mit Klemmflansch und Kombi-Dichtung</li> </ul> <p><b>Universal-Gully senkrecht</b> Nennweite DN 70, 100 und 125 Grumbach Art-Nr.:</p> <table border="1"> <tr> <td>Ohne Heizung</td> <td>2102, 2104, 2106</td> </tr> <tr> <td>Mit Heizung</td> <td>2122.2, 2124.2, 2126.2</td> </tr> </table> <p><b>Universal-Gully waagrecht</b> Nennweite DN 70, 100 und 125 Grumbach Art-Nr.:</p> <table border="1"> <tr> <td>Ohne Heizung</td> <td>2111, 2114, 2116</td> </tr> <tr> <td>Mit Heizung</td> <td>2132.2, 2134.2, 2136.2</td> </tr> </table>	Ohne Heizung	2102, 2104, 2106	Mit Heizung	2122.2, 2124.2, 2126.2	Ohne Heizung	2111, 2114, 2116	Mit Heizung	2132.2, 2134.2, 2136.2	 	<p><b>Optigrün-Ablaufdrossel GDU</b></p> <p>Passend für Gullys mit Nennweite DN 70, 100 und 125 Optigrün Art.-Nr.:</p> <table border="1"> <tr> <td>31275</td> </tr> </table>	31275	
	Ohne Heizung	2102, 2104, 2106											
	Mit Heizung	2122.2, 2124.2, 2126.2											
	Ohne Heizung	2111, 2114, 2116											
	Mit Heizung	2132.2, 2134.2, 2136.2											
	31275												
<p><b>Aufstockelement</b> Nennweite DN 125, passend für Universal-Gully mit Nennweiten DN 70, 100 und 125 Für Dämmstoffstärken 16, 23 und 35 cm Grumbach Art.-Nr.:</p> <table border="1"> <tr> <td>2181, 2183, 2185</td> </tr> </table>	2181, 2183, 2185		<p><b>Optigrün-Ablaufdrossel GDA</b></p> <ul style="list-style-type: none"> <li>Für die Verwendung im Aufstockelement</li> </ul> <p>Passend für Aufstockelement mit Nennweite DN 125 Optigrün Art.-Nr.:</p> <table border="1"> <tr> <td>31276</td> </tr> </table>	31276									
2181, 2183, 2185													
31276													
<p><b>Kompakt-Kragen-Gully</b></p> <ul style="list-style-type: none"> <li>Aus PUR</li> <li>Mit Klebekragen</li> </ul> <p><b>Kompakt-Kragen Gully senkrecht</b> Nennweite DN 70, 100 und 125 Grumbach Art-Nr.:</p> <table border="1"> <tr> <td>Ohne Heizung</td> <td>3102, 3104, 3106</td> </tr> <tr> <td>Mit Heizung</td> <td>3122.2, 3124.2, 3126.2</td> </tr> </table> <p><b>Kompakt-Kragen-Gully waagrecht</b> Nennweite DN 70, 100 und 125 Grumbach Art-Nr.:</p> <table border="1"> <tr> <td>Ohne Heizung</td> <td>3112, 3114, 3115</td> </tr> <tr> <td>Mit Heizung</td> <td>3132.2, 3134.2, 3136.2</td> </tr> </table> <p><b>Aufstockelement</b> Nennweite DN 125, passend für Kompakt-Kragen-Gully mit Nennweiten DN 70, 100 und 125, mit Rückstaudichtung Für Dämmstoffstärken 16, 23 und 35 cm Grumbach Art-Nr.:</p> <table border="1"> <tr> <td>3181, 3183, 3185</td> </tr> </table>	Ohne Heizung	3102, 3104, 3106	Mit Heizung	3122.2, 3124.2, 3126.2	Ohne Heizung	3112, 3114, 3115	Mit Heizung	3132.2, 3134.2, 3136.2	3181, 3183, 3185	  	<p><b>Optigrün-Ablaufdrossel GDK</b></p> <p>Passend für Gullys mit Nennweite DN 70, 100 und 125 und Aufstockelement mit Nennweite DN 125 Optigrün Art.-Nr.:</p> <table border="1"> <tr> <td>31248</td> </tr> </table>	31248	
Ohne Heizung	3102, 3104, 3106												
Mit Heizung	3122.2, 3124.2, 3126.2												
Ohne Heizung	3112, 3114, 3115												
Mit Heizung	3132.2, 3134.2, 3136.2												
3181, 3183, 3185													
31248													

ATTIKA-GULLY

**Attika-Flachgully**



- Aus PUR
- Kurze oder lange Version
- Mit Klebekragen

Nennweite DN 70 und 100

Grumbach Art-Nr.:

Kurze Version	3441, 3443
Lange Version	3441.L, 3443.L

ABLAUFDROSSEL

**Optigrün-Ablaufdrossel GDK**



Passend für Gullys mit Nennweite DN 70 und 100

Optigrün Art.Nr.:

31248

# DACHABLÄUFE UND ABLAUFDROSSELN

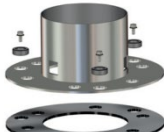


Eine Ablaufdrossel ist für die korrekte Funktionsweise eines Retentionsdaches unbedingt notwendig. Deshalb muss bereits in der Planungsphase darauf geachtet werden, dass Dachabläufe eingesetzt werden, zu denen eine Drossellösung verfügbar ist. Vorhandenen Notabläufe oder -überläufe sind bauseits auf die entsprechende Retentionshöhe anzupassen, d.h. entsprechend der verwendeten Wasser-Retentionsbox (WRB) einzubauen.

Für folgende Dachabläufe der Firma LOROWERK K. H. Vahlbrauk GmbH & Co. KG bietet Optigrün die passende Ablaufdrossel an. Diese Drosseln werden auf den vorgegebenen Drosselabfluss und die maximale Anstauhöhe aus der objektbezogenen Optigrün RWS-Berechnung oder der Berechnung eines Fachplaners eingestellt. Die Lieferung der Drossel erfolgt nur in Kombination mit dem kompletten Optigrün-Systemaufbau.

Der Bezug des Dachablaufes erfolgt über den Dachablaufhersteller /Baustoffhändler. Die Dachabläufe sind nach Vorgaben des Herstellers einzubauen.

[Weitere Informationen und Zubehör](#)

Die Bohrungen in der Ablaufdrossel werden von Optigrün gemäß Berechnungen und Freigabe objektspezifisch dimensioniert. Die Lieferung erfolgt durch Optigrün.

DACH	<b>FLACHDACHABLÄUFE - Grundkörper</b>	<b>ABLAUFDROSSEL</b>																	
	<div style="border: 1px dashed black; padding: 5px;">  <p><b>LORO-X DRAINLET® Serie 84</b></p> <ul style="list-style-type: none"> <li>Ein- bzw. zweiteilige Abläufe</li> </ul> <p><b>Grundeinheit</b> Nennweite DN 50, 70, 100 und 125 LORO Art.-Nr.:</p> <table border="1" style="width: 100%;"> <tr> <td>Ohne Wärmedämmung</td> <td>21901X</td> </tr> <tr> <td>Mit Wärmedämmung</td> <td>21902X</td> </tr> </table> </div> <div style="border: 1px dashed black; padding: 5px; margin-top: 10px;">  <p><b>Unterteileinheit</b> Nennweite DN 50, 70, 100 und 125 LORO Art.-Nr.:</p> <table border="1" style="width: 100%;"> <tr> <td>Ohne Wärmedämmung</td> <td>21991X</td> </tr> <tr> <td>Mit Wärmedämmung</td> <td>21992X</td> </tr> <tr> <td>Mit Wärmedämmung und Heizung</td> <td>21993X</td> </tr> </table> </div>	Ohne Wärmedämmung	21901X	Mit Wärmedämmung	21902X	Ohne Wärmedämmung	21991X	Mit Wärmedämmung	21992X	Mit Wärmedämmung und Heizung	21993X	<div style="border: 1px dashed black; padding: 5px;">  <p><b>Optigrün-Ablaufdrossel LORO Dach</b></p> <ul style="list-style-type: none"> <li>Für die Verwendung auf Grundeinheit oder Unterteileinheit</li> </ul> <p>Nennweiten DN 70, 100 und 125 Optigrün Art.-Nr.:</p> <table border="1" style="width: 100%;"> <tr> <td>Ablaufdrossel</td> <td>31404</td> </tr> <tr> <td>Anstaurohr</td> <td>31405</td> </tr> </table> </div> <div style="border: 1px dashed black; padding: 5px; margin-top: 10px;">  <p><b>Optigrün-Ablaufdrossel LORO Drosselrohr</b></p> <ul style="list-style-type: none"> <li>Für die Verwendung in der Unterteileinheit</li> </ul> <p>Nennweiten DN 70 und 100 Optigrün Art.-Nr.:</p> <table border="1" style="width: 100%;"> <tr> <td>DN 70</td> <td>31929</td> </tr> <tr> <td>DN 100</td> <td>31406</td> </tr> </table> </div>	Ablaufdrossel	31404	Anstaurohr	31405	DN 70	31929	DN 100
Ohne Wärmedämmung	21901X																		
Mit Wärmedämmung	21902X																		
Ohne Wärmedämmung	21991X																		
Mit Wärmedämmung	21992X																		
Mit Wärmedämmung und Heizung	21993X																		
Ablaufdrossel	31404																		
Anstaurohr	31405																		
DN 70	31929																		
DN 100	31406																		
ATTIKA	<b>ATTIKAABLÄUFE - Grundkörper</b>	<b>ABLAUFDROSSEL</b>																	
	<div style="border: 1px dashed black; padding: 5px;">  <p><b>LORO-X RAINSTAR® Standard Serie 79</b> Nennweite DN 50, 70 und 100 LORO Art.-Nr.:</p> <table border="1" style="width: 100%;"> <tr> <td>Flansch 45°</td> <td>13700X</td> </tr> <tr> <td>Flansch 90°</td> <td>13720X</td> </tr> </table> </div> <div style="border: 1px dashed black; padding: 5px; margin-top: 10px;">  <p><b>LORO-X RAINSTAR® Distant Serie 88</b> Nennweite DN 50, 70 und 100 LORO Art.-Nr.:</p> <table border="1" style="width: 100%;"> <tr> <td>13900X</td> </tr> </table> </div> <div style="border: 1px dashed black; padding: 5px; margin-top: 10px;">  <p><b>LORO-X RAINSTAR® 55 mm Serie 89</b> Nennweite DN 70 und 100 LORO Art.-Nr.:</p> <table border="1" style="width: 100%;"> <tr> <td>Flansch 45°</td> <td>13600X</td> </tr> <tr> <td>Flansch 90°</td> <td>13620X</td> </tr> </table> </div>	Flansch 45°	13700X	Flansch 90°	13720X	13900X	Flansch 45°	13600X	Flansch 90°	13620X	<div style="border: 1px dashed black; padding: 5px;">  <p><b>Optigrün-Ablaufdrossel LOR Attika</b></p> <p>Passend für Abläufe mit Nennweiten DN 50 bis DN 100 Optigrün Art.-Nr.:</p> <table border="1" style="width: 100%;"> <tr> <td>Ablaufdrossel</td> <td>31402</td> </tr> <tr> <td>Anstaurohr</td> <td>31403</td> </tr> </table> </div>	Ablaufdrossel	31402	Anstaurohr	31403				
	Flansch 45°	13700X																	
Flansch 90°	13720X																		
13900X																			
Flansch 45°	13600X																		
Flansch 90°	13620X																		
Ablaufdrossel	31402																		
Anstaurohr	31403																		

**Grundkörper**



**LORO-X  
Flachdachdurchführung mit  
Wärmedämmung und Sperrflansch**

- Für WU-Beton

Nennweite DN 70 und 100

LORO Art.-Nr.:

19480X



**LORO-X  
Rohr-Wand und Deckendurchführung**

- Für WU-Beton

Nennweite DN 70 und 100

LORO Art.-Nr.:

18130X

**ABLAUFDROSSEL**



**Optigrün-Ablaufdrossel LORO  
Drosselrohr**

Nennweiten DN 70 und 100

Optigrün Art.-Nr.:

DN 70	31929
DN 100	31406

X = Artikelendziffer für Nennweite

.050X = DN 50  
.100X = DN 100

.070X = DN 70  
.125X = DN 125

# DACHABLÄUFE UND ABLAUFDROSSELN


Eine Ablaufdrossel ist für die korrekte Funktionsweise eines Retentionsdaches unbedingt notwendig. Deshalb muss bereits in der Planungsphase darauf geachtet werden, dass Dachabläufe eingesetzt werden, zu denen eine Drossellösung verfügbar ist. Vorhandenen Notabläufe oder -überläufe sind bauseits auf die entsprechende Retentionshöhe anzupassen, d.h. entsprechend der verwendeten Wasser-Retentionsbox (WRB) einzubauen.

Für folgende Dachabläufe der Firma Sita Bauelemente GmbH bietet Optigrün die passende Ablaufdrossel an. Diese Drosseln werden auf den vorgegebenen Drosselabfluss und die maximale Anstauhöhe aus der objektbezogenen Optigrün RWS-Berechnung oder der Berechnung eines Fachplaners eingestellt. Die Lieferung der Drossel erfolgt nur in Kombination mit dem kompletten Optigrün-Systemaufbau.

Der Bezug des Dachablaufes erfolgt über den Dachablaufhersteller /Baustoffhändler. Die Dachabläufe sind nach Vorgaben des Herstellers einzubauen.

[Weitere Informationen und Zubehör](#)

Die Bohrungen in der Ablaufdrossel werden von Optigrün gemäß Berechnungen und Freigabe objektspezifisch dimensioniert. Die Lieferung erfolgt durch Optigrün.

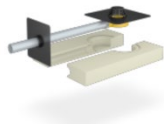
DACHGULLYS	ABLAUFDROSSEL										
Zur Hauptentwässerung bei größeren genutzten und ungenutzten, flachen und flach geneigten Dachflächen											
<p><b>SitaStandard</b></p> <ul style="list-style-type: none"> <li>Aus Polyurethan</li> </ul> <p><b>Senkrecht</b> Nennweite DN 70, 100, 125, 150 und 200 Sita Art-Nr.:</p> <table border="1"> <tr> <td>Ohne Heizung</td> <td>1002xx, 1004xx, 1006xx, 1008xx, 1010xx</td> </tr> <tr> <td>Mit Heizung</td> <td>1003xx, 1005xx, 1007xx, 1009xx, 1011xx</td> </tr> </table> <p><b>Abgewinkelt</b> Nennweite DN 70, 100 und 125 Sita Art-Nr.:</p> <table border="1"> <tr> <td>Ohne Heizung</td> <td>1014xx, 1016xx, 1018xx</td> </tr> <tr> <td>Mit Heizung</td> <td>1015xx, 1017xx, 1019xx</td> </tr> </table> <p><b>Aufstockelement</b> Für Dämmstoffstärken 60 - 520 mm Sita Art-Nr.:</p> <table border="1"> <tr> <td>1025xx, 1026xx, 1050xx</td> </tr> </table>	Ohne Heizung	1002xx, 1004xx, 1006xx, 1008xx, 1010xx	Mit Heizung	1003xx, 1005xx, 1007xx, 1009xx, 1011xx	Ohne Heizung	1014xx, 1016xx, 1018xx	Mit Heizung	1015xx, 1017xx, 1019xx	1025xx, 1026xx, 1050xx	<p style="text-align: center;"><b>Optigrün-Ablaufdrossel SMR</b></p> <p style="text-align: center;"></p> <p>Passend für Abläufe mit Nennweiten DN 70 bis DN 200 Optigrün Art-Nr.:</p> <table border="1"> <tr> <td>15072</td> </tr> </table>	15072
Ohne Heizung	1002xx, 1004xx, 1006xx, 1008xx, 1010xx										
Mit Heizung	1003xx, 1005xx, 1007xx, 1009xx, 1011xx										
Ohne Heizung	1014xx, 1016xx, 1018xx										
Mit Heizung	1015xx, 1017xx, 1019xx										
1025xx, 1026xx, 1050xx											
15072											
<p><b>SitaMulti</b></p> <ul style="list-style-type: none"> <li>Zum vorbeugenden Brandschutz</li> <li>Aus Gusseisen</li> <li>Mit Schraubflansch</li> </ul> <p>Nennweite DN 80, 100, 125 und 150 Sita Art-Nr.:</p> <table border="1"> <tr> <td>400399, 400499, 400699, 400899</td> </tr> </table> <p><b>Aufstockelement</b> Für Dämmstoffstärken 80 - 300 mm Sita Art-Nr.:</p> <table border="1"> <tr> <td>402799</td> </tr> </table>	400399, 400499, 400699, 400899	402799									
400399, 400499, 400699, 400899											
402799											

xx = Artikelendziffer für Wunschanschlussmanschette  
 00 = Bitumen (Elastomerbitumen, vlieskaschierte Manschette)  
 10 = PVC weich (PVC-hellgrau)

Gemäß DIN 1986-100, Pkt. 6.3.4 sollte eine Begleitheizung installiert werden, wenn Eis und Schnee Abläufe, innenliegende Dachrinnen und Leitungen blockieren können und dadurch das Eindringen von Wasser in das Gebäude möglich oder die Standsicherheit der Dachkonstruktion gefährdet sein kann.

**ATTIKAGULLY**

Zur Hauptentwässerung bei größeren genutzten und ungenutzten, flachen und flach geneigten Dachflächen



**Sitaldra**

- Entwässerungsset

Nennweite DN 70

Sita Art-Nr.:

Polyurethandämmkörper	1073xx
Mineralwolledämmkörper	1083xx

**ABLAUFDROSSEL**

**Optigrün-Ablaufdrossel SMR**



Passend für Abläufe mit Nennweiten DN 70 bis DN 200

Optigrün Art.Nr.:

15072

xx = Artikelendziffer für Wunschanschlussmanschette  
00 = Bitumen (Elastomerbitumen, vlieskaschierte Manschette)  
10 = PVC weich (PVC-hellgrau)

## KONTROLLSCHÄCHTE UND ABLAUFDROSSELN

Eine Ablaufdrossel ist für die korrekte Funktionsweise eines Retentionsdaches unbedingt notwendig. Deshalb muss bereits in der Planungsphase darauf geachtet werden, dass eine Drosselösung verfügbar ist. Vorhandenen Notabläufe oder -überläufe sind bauseits auf die entsprechende Retentionshöhe anzupassen, d.h. entsprechend der verwendeten Wasser-Retentionsbox (WRB) einzubauen.

Für den Einsatz in Aufkantungungen von Tiefgaragendächern bietet Optigrün einen Kontrollschacht sowie die passenden Ablaufdrossel an. Diese Drosseln werden auf den vorgegebenen Drosselabfluss und die maximale Anstauhöhe aus der objektbezogenen Optigrün RWS-Berechnung oder der Berechnung eines Fachplaners eingestellt. Die Lieferung der Drossel erfolgt nur in Kombination mit dem kompletten Optigrün-Systemaufbau.

Der Bezug des Rohrübergabe-Randkontrollschachtes erfolgt über Optigrün. Der Schacht ist nach Vorgaben des Herstellers einzubauen und fachgerecht in einer Aufkantung einzudichten.

[Weitere Informationen und Zubehör](#)

Die Bohrungen in der Ablaufdrossel werden von Optigrün gemäß Berechnungen und Freigabe objektspezifisch dimensioniert. Die Lieferung erfolgt durch Optigrün.

DACHKANTE

### KONTROLLSCHACHT



#### Optigrün-Rohrübergabe-Randkontrollschacht RSA 54R

- in Aufkantungungen von Tiefgaragendächern

Rohranschluss für zwei Rohre DN 110 (KG-Rohr DN/OD 110)

Optigrün Art.-Nr.:

31920

### ABLAUFDROSSEL



#### Optigrün-Ablaufdrossel RDA 110

- Ablaufdrosselset aus 2 Drosselrohren inklusive passender Dichtungen

Passend für Optigrün-Rohrübergabe-Randkontrollschacht RSA 54R.

Optigrün Art.-Nr.:

15234