

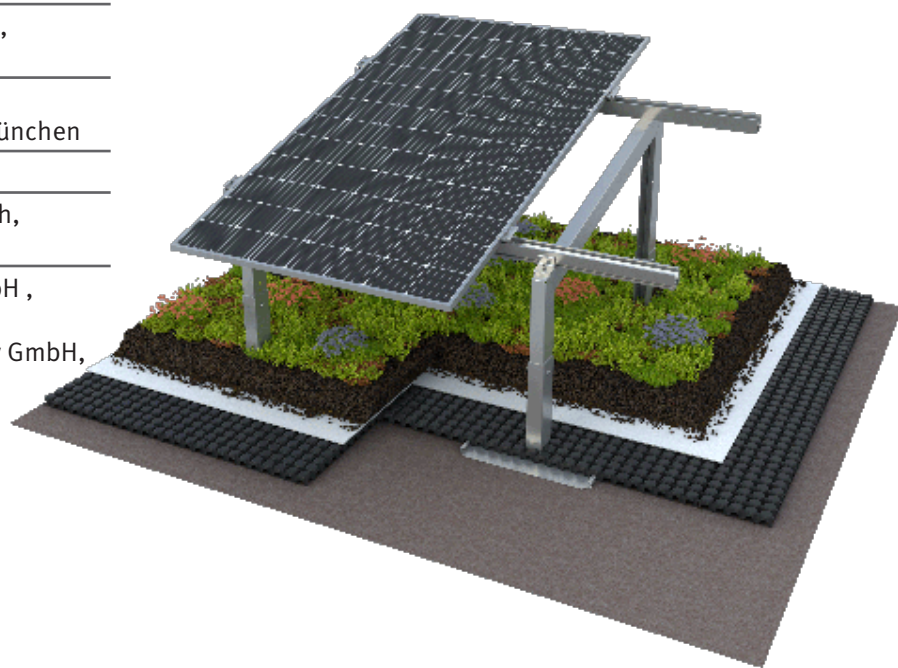
OBJEKT|STECKBRIEF

Referenzobjekt Solargründach Schulcampus - Unterföhring



OBJEKTDATEN

Baujahr	2020
Bauherr	Gemeindeverwaltung Unterföhring
Planer	Ingenieurbüro Knab GmbH, München
Landschaftsplaner	Stephan Huber Landschaftsarchitektur, München
Flächengröße	ca. 3.600 m ²
Gründachaufbau	Solargründach, Gartendach, Spardach
Ausführungsbetrieb	Werder Bedachungen GmbH, Leutersdorf LIMHILL Renewable Energy GmbH, Freiburg,



DEUTSCHLAND

Optigrün international AG
Am Birkenstock 15 – 19 | 72505 Krauchenwies-Göggingen
Tel. +49 7576 772-0 | info@optigruen.de

www.optigruen.de

ÖSTERREICH

Optigrün international AG
Leitermayergasse 25/3 | 1030 Wien
Tel. +43 7 20111-310 | info@optigruen.at

www.optigruen.at

OPTIGRÜN[®]
DIE DACHBEGRÜNER

www.optigruen.com