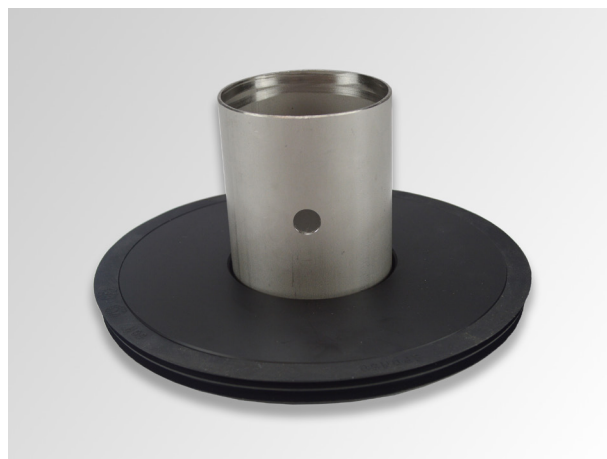


OPTIGRÜN SMR

Ablaufdrossel

Zum nachträglichen Einbau in vorhandene SitaStandard, SitaIndra und SitaMulti Abläufe.
Die Ablaufdrossel ist auf den vorgegebenen Drosselabfluss und die maximale Anstauhöhe aus der objektbezogenen Optigrün-RWS 4.0-Berechnung eingestellt. Auch als Anstaurohr ohne Drosselbohrung lieferbar.



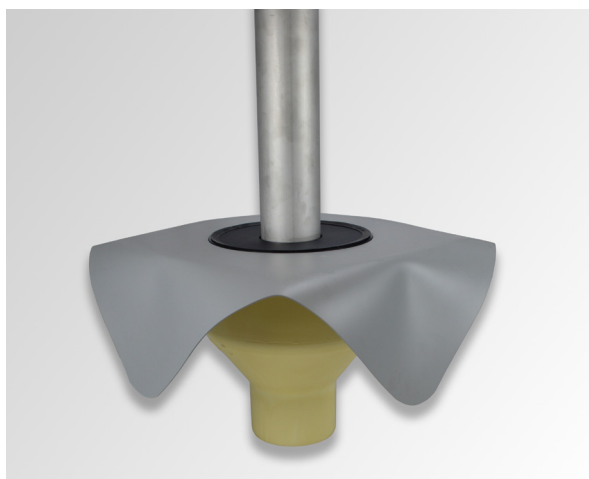
Material	HDPE (Grundplatte) und Edelstahl (Anstaurohr)
Farbe	schwarz/Edelstahl natur
Lieferumfang	Grundplatte inkl. Dichtringen und Anstaurohr
Packmaß	gemäß Bestellumfang
Menge/Liefereinheit	gemäß Bestellumfang
Lieferform	Kleinmengen per Paketdienst, größere Mengen per Spedition auf Palette

Einsatzbereich

- Zur objektspezifischen Einstellung eines definierten Drosselabflusses und/ oder einer definierten - Daueranstauhöhe bei der Systemlösung Retentionsdach Drossel. Auch als reines Anstaurohr mit definierter Höhe ohne Drosselbohrung lieferbar.

Besondere Eigenschaften

- Drosselbohrung kann nach objektbezogener Berechnung auf einer definierten Höhe über der Dachabdichtung angebracht werden, somit kann ein Regenwasseranstau erzeugt werden.
- Die Dachabläufe SitaStandard, SitaIndra, sowie SitaMulti sind von einem Fachkundigen (z.B. Dachdecker) nach den Vorgaben des Herstellers (SITA Bauelemente GmbH) einzubauen.
- SitaStandard, SitaIndra, sowie SitaMulti können direkt bei der Firma SITA Bauelemente GmbH bezogen werden.



Beispiel: Optigrün SMR Ablaufdrossel mit SitaStandard

Bei den obengenannten Daten handelt es sich um Richtwerte, die unter Laborbedingungen erzielt wurden. Die Werte unterliegen einer gewissen Fertigungstoleranz. Die in dieser Produktinformation enthaltenen Daten entsprechen dem technischen Wissen von Optigrün z.Zt. ihrer Herausgabe. Es bleibt Optigrün vorbehalten, sie zu gegebenem Zeitpunkt entsprechend neueren Erkenntnissen zu ergänzen und zu ändern, sowie die genannten Eigenschaften zu modifizieren. Keine Haftung für Druckfehler.