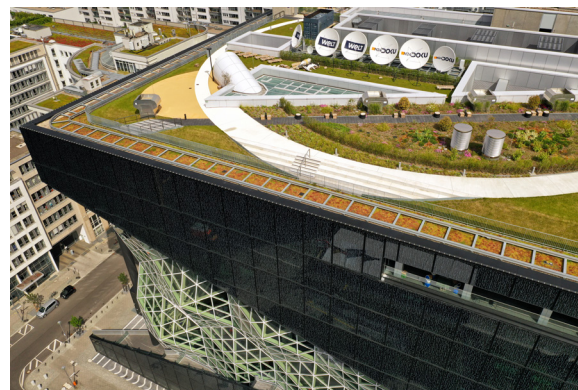


# OBJEKT|STECKBRIEF

## Referenzobjekt Gartendach Axel-Springer-Neubau - Berlin



## OBJEKTDATEN

Baujahr	2020
Bauherr	Axel Springer SE
Planer	OMA, Rotterdam
Landschaftsplaner	-
Flächengröße	4.000 m <sup>2</sup>
Gründachaufbau	Gartendach
Ausführungsbetrieb	Klaus Hildebrandt GmbH



DEUTSCHLAND

Optigrün international AG  
Am Birkenstock 15 – 19 | 72505 Krauchenwies-Göggingen  
Tel. +49 7576 772-0 | info@optigruen.de

[www.optigruen.de](http://www.optigruen.de)

ÖSTERREICH

Optigrün international AG  
Landstraßer Hauptstraße 71/2 | 1030 Wien  
Tel. +43 1 71728-417 | info@optigruen.at

[www.optigruen.at](http://www.optigruen.at)

**OPTIGRÜN**<sup>®</sup>  
DIE DACHBEGRÜNER

[www.optigruen.com](http://www.optigruen.com)