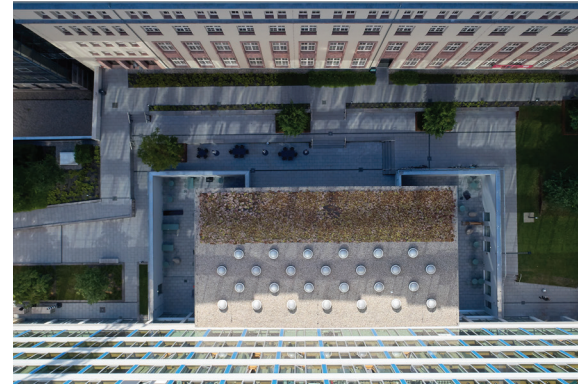


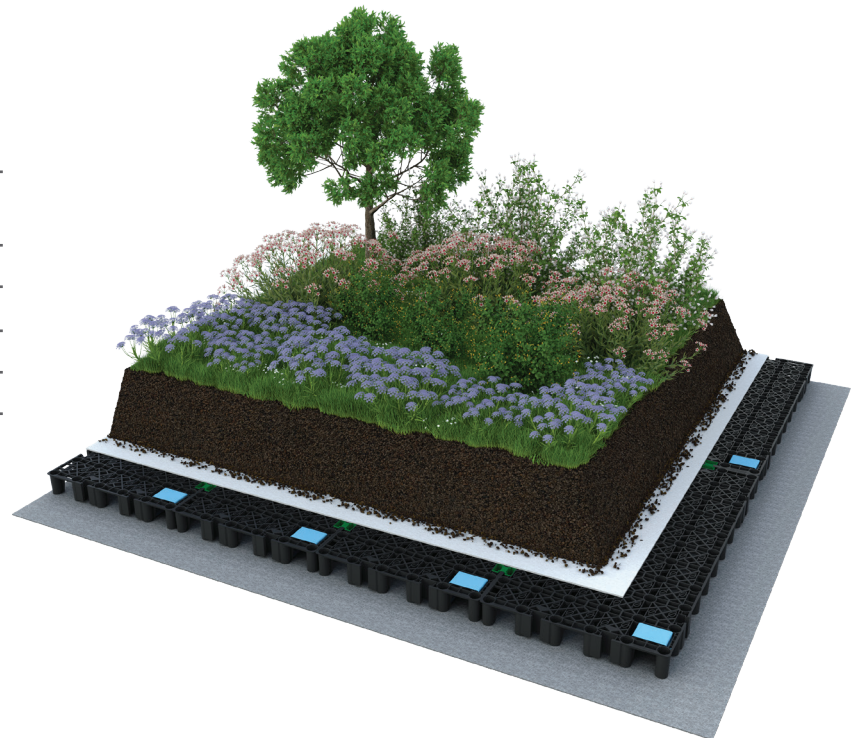
OBJEKT|STECKBRIEF

Referenzobjekt Retentionsdach Drossel The Post - Leipzig



OBJEKTDATEN

Baujahr	2018
Bauherr	KSW GmbH, denkmalneu GmbH
Planer	Fuchshuber Architekten GmbH
Landschaftsplaner	Fagus / Seelemann GmbH
Flächengröße	3.000 m ²
Gründachaufbau	Retentionsdach Drossel
Ausführungsbetrieb	Galabau Dessau-Ziebigk GmbH, Dessau-Roßlau



DEUTSCHLAND

Optigrün international AG
Am Birkenstock 15 – 19 | 72505 Krauchenwies-Göggingen
Tel. +49 7576 772-0 | info@optigruen.de

www.optigruen.de

ÖSTERREICH

Optigrün international AG
Landstraßer Hauptstraße 71/2 | 1030 Wien
Tel. +43 1 71728-417 | info@optigruen.at

www.optigruen.at

OPTIGRÜN[®]
DIE DACHBEGRÜNER

www.optigruen.com